

ภพ.อุท.สง

ฉ.บ.อ.ว. ๑๙.๔

๑๖.๗.๓๖ - ๕

(สำเนา)
คำสั่งกองทัพอากาศ
(เฉพาะ)
ที่ ๓๓๐/๓๘

สำนักงานผู้บัญชาการทหารอากาศพลเรือน
หน่วยบัญชาการพลปืน
โดยที่.....
วันที่ ๑๖ ๗ ๓๖
เวลา ๑๒๐๐

เรื่อง ให้ใช้เครื่องแบบพิเศษสำหรับทหารที่ปฏิบัติหน้าที่
ทหารสารวัตรทหารอากาศเพิ่มเติม

กพ. บก.ศ.แม่บ.จ.อ.ย.
โดยที่.....
วันที่ ๑๖ ๗ ๓๖
เวลา ๑๒๐๐

เพื่อให้การแต่งเครื่องแบบของทหารที่ปฏิบัติหน้าที่สารวัตรทหารอากาศ
เป็นไปด้วยความเรียบร้อย เหมาะสม และสะดวกในการปฏิบัติหน้าที่ราชการ จึงเห็น
สมควรให้ใช้เครื่องแบบพิเศษสำหรับทหารที่ปฏิบัติหน้าที่สารวัตรทหารอากาศเพิ่มเติม
ดังนี้

๑. เครื่องแบบพิเศษสำหรับทหารชายที่ปฏิบัติหน้าที่สารวัตรทหารอากาศ
ขณะปฏิบัติราชการสนาม ประกอบด้วย

- ๑.๑ หมวกทรงอ่อนสีน้ำเงินดำ
- ๑.๒ เสื้อคอแบะแบบแหลม สีพรางเขียวหรือเทา
- ๑.๓ กางเกงสีพรางเขียวหรือเทา
- ๑.๔ เข็มขัดสนามสีน้ำเงินดำหรือสีเทา
- ๑.๕ รองเท้าสูงครึ่งรองเท้าหนังสีดำ หรือกึ่งผ้าใบสีดำชนิดผูกเชือก
- ๑.๖ ปลอกแขนสีแดง

๒. เครื่องแบบพิเศษสำหรับทหารชายที่ปฏิบัติหน้าที่สารวัตรทหารอากาศ
ขณะปฏิบัติหน้าที่ขั้วพิธีกรยานยนต์ไอซ์บวหรือติดตามบุคคลสำคัญ ประกอบด้วย

- ๒.๑ หมวกกันกระแทกสีขาว
- ๒.๒ เสื้อคอพับสีเทา
- ๒.๓ กางเกงขายาวสีเทาหรือรูปลายขาเขียว
- ๒.๔ เข็มขัดหนัง หรือเข็มขัดด้ายถักสีขาว

๒.๕ รองเท้า

๑๖.๗.๓๖

- ๒.๕ รองเท้าสูงหนังสีดำ ชนิดไม่ผูกเชือก
- ๒.๖ สายนกหวีดดำยัก หรือไหมสีขาว
- ๒.๗ ปลอกแขนสีแดง
- ๒.๘ ถุงมือผ้าประกอบหนังสีดำ

๓. เครื่องแบบพิเศษสำหรับทหารหญิงที่ปฏิบัติหน้าที่สารวัตรทหารอากาศ

ประกอบด้วย

- ๓.๑ หมวกทรงอ่อนสีน้ำเงินดำ
- ๓.๒ เสื้อคอพับสีเทา
- ๓.๓ กระโปรงสีเทา กระโปรงกางเกงสีเทา หรือกางเกงขาสั้นสีเทา
- ๓.๔ เข็มขัดดำยักหรือวัตถุเทียมดำยักสีน้ำเงินดำ หรือเข็มขัดหนังหรือวัตถุเทียมหนังสีเทา

๓.๕ เข็มขัดดำยักหรือวัตถุเทียมหนังสีเทา

๓.๕ รองเท้าหุ้มส้นหนังสีดำชนิดไม่ผูกเชือก หรือรองเท้าสูงครึ่งหนังสีดำชนิดผูกเชือก

- ๓.๖ สายนกหวีดดำยัก หรือไหมสีขาว
- ๓.๗ ปลอกแขนสีแดง
- ๓.๘ ถุงมือสีขาว

๔. รายละเอียดและรูปตัวอย่างส่วนประกอบของเครื่องแบบพิเศษสำหรับทหารที่ปฏิบัติหน้าที่สารวัตรทหารอากาศที่กำหนดให้ใช้เพิ่มเติม ตามผนวก ก., ผนวก ข. และผนวก ค. ท้ายคำสั่งนี้

ทั้งนี้ ตั้งแต่บัดนี้เป็นต้นไป

สั่ง ณ วันที่ ๑๔ ธันวาคม พ.ศ. ๒๕๓๖
 (ลงชื่อ) พล.อ.อ.ศิริพงษ์ ทองใหญ่
 (ม.ร.ว.ศิริพงษ์ ทองใหญ่)

ฉบ. พล.

การแจกจ่าย

หมวด ก. ประกอบคำสั่ง ทอ. (เฉพาะ) ที่ ๓๓๐/๓๘ ลง ๑๙ พ.ค.๓๘ เรื่อง ให้ใช้
เครื่องแบบพิเศษสำหรับทหารที่ปฏิบัติหน้าที่ทหารสารวัตรทหารอากาศเพิ่มเติม

เครื่องแบบพิเศษสำหรับทหารชายที่ปฏิบัติหน้าที่สารวัตรทหารอากาศขณะปฏิบัติราชการ

สนาม ประกอบด้วย

๑. หมวกทรงอ่อนสีน้ำเงินดำ เช่นเดียวกับหมวกทรงอ่อนสีน้ำเงินดำของ
ทหารชายที่กำหนดไว้ในกฎกระทรวง

๒. เสื้อคอแบะแบบแหลมสีพรางเขียวหรือเทา ที่แนวอกมีห้าบ มีดุม ๕ ดุม
ตัดซ่อนอยู่ในสวบ แขนยาวทรงกระบอก ที่ปลายแขนทำเป็นสวบเจาะรั้งดุมมีดุมติดข้างละ
๒ ดุม สำหรับปรับปลายแขนเสื้อ ที่อกมีกระเป๋ายี่ข้างละ ๑ กระเป๋า เป็นรูปสี่เหลี่ยม
ผืนผ้าตัดมุมตอนล่าง มีปกรูปสี่เหลี่ยมผืนผ้าตัดมุมตอนล่างตัดดุมข้างละ ๒ ดุม ตัดซ่อนไว้ใน
ปกกระเป๋า ดุมทั้งสี่ใช้ดุมสีเทาขนาดเล็ก ตะเข็บทั้งสี่เป็นตะเข็บคู่ เมื่อสวมเสื้อนี้
ให้สอดชายเสื้ออยู่ภายในกางเกง ในบางโอกาสจะพับแขนเสื้อทั้ง ๒ ข้าง ไว้เหนือ
ข้อศอกก็ได้

๓. กางเกงขาสั้นสีพรางเขียวหรือเทา มีลักษณะเช่นเดียวกับกางเกง
ตรวจราชการสนามของนายทหารสัญญาบัตรที่กำหนดไว้ในกฎกระทรวง เว้นแต่ ปกกระเป๋ายี่
ข้างและปกกระเป๋ายี่ข้างมีดุมตัดข้างละ ๒ ดุม ตัดซ่อนไว้ในปกกระเป๋ายี่ข้าง

๔. เข็มขัดสนามสีน้ำเงินดำหรือสีเทา ลักษณะเช่นเดียวกับเข็มขัดหนัง
หรือเข็มขัดด้ายถักสีขาวของเครื่องแบบพิเศษสำหรับทหารชายที่ปฏิบัติหน้าที่สารวัตร
ทหารอากาศที่กำหนดไว้ในกฎกระทรวง เว้นแต่ นายทหารประทวนและนายทหารสัญญาบัตร
มีช่องปิ่นปักหมวกหรือด้ายถักสีน้ำเงินดำหรือสีเทา และช่องกระสุนหนึ่งหรือด้ายถักสีน้ำเงินดำ
หรือสีเทาประกอบด้วย

๕. รองเท้าสูงครึ่งน่องหนึ่งสีดำหรือกึ่งผ้าใบสีดำชนิดผูกเชือก ไม่มีลวดลาย
ลักษณะเช่นเดียวกับรองเท้าสูงครึ่งน่องหนึ่งสีดำของทหารชายที่กำหนดไว้ในกฎกระทรวง

๖. ปลอกแขนสีแดง เช่นเดียวกับปลอกแขนทำด้วยสักหลาดสีแดงของ
เครื่องแบบพิเศษสำหรับทหารชายที่ปฏิบัติหน้าที่สารวัตรทหารอากาศที่กำหนดไว้ใน
กฎกระทรวง

๗. เครื่องหมาย ...

๑
๒
๓
๔
๕
๖
๗

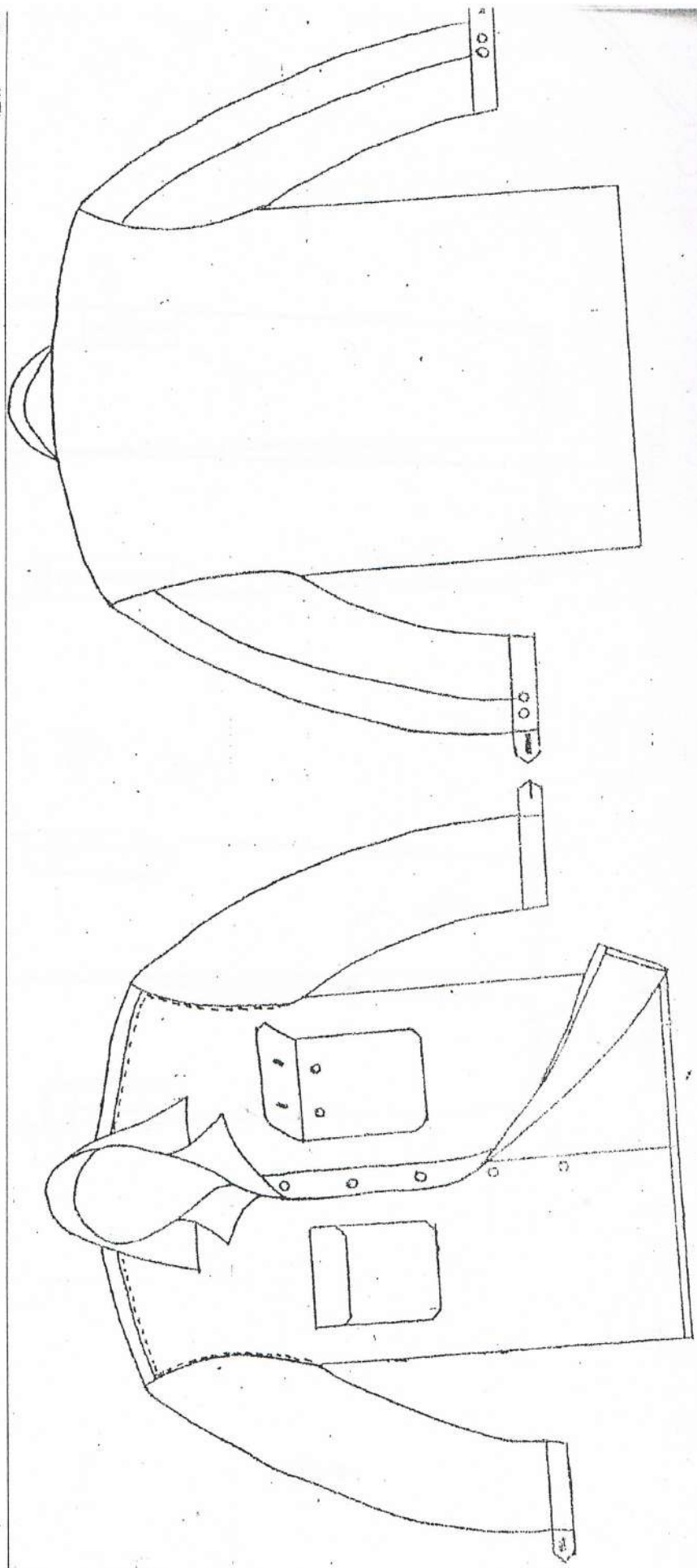
๗. เครื่องหมายศัพทูปักด้วยด้ายหรือไหมสีดำ หรือสีน้ำเงินดำ เช่นเดียวกับเครื่องแบบสนามที่กำหนดไว้ในกฎกระทรวง

๘. รูปตัวอย่างเครื่องแบบพิเศษที่ให้ใช้เพิ่มเติมนอกจากที่กำหนด กฎกระทรวง สำหรับทหารที่ปฏิบัติหน้าที่สารวัตรทหารอากาศขณะปฏิบัติราชการส ตามอนุชนว ก.

๒๑
๒๑

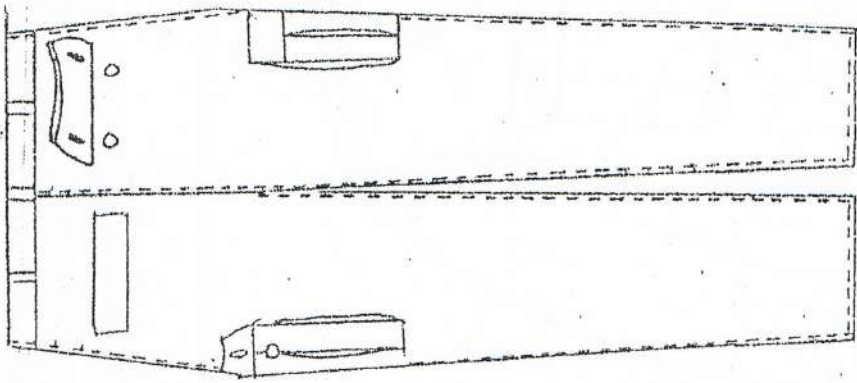
ออกแบบ ก : ประกอบเสื้อ กอ. (เฉพาะ) ที่ ๓๓๐ / ๓๘ ถึง ๑๕ ข.ก.๓๘
เครื่องแบบพิเศษสำหรับทหารชายที่ปฏิบัติหน้าที่สารวัตรทหารอากาศขณะปฏิบัติหน้าที่ราชการสนาม

เสื้อคอกระดุมแขนเสื้อกว้าง เรียวหรือเทา

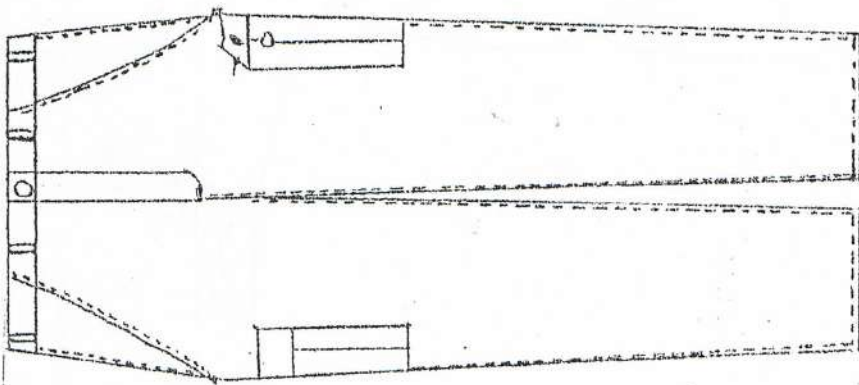


ด้านหน้า

ภาพแบบขยายวงรีวงรี



รูปถ่าย

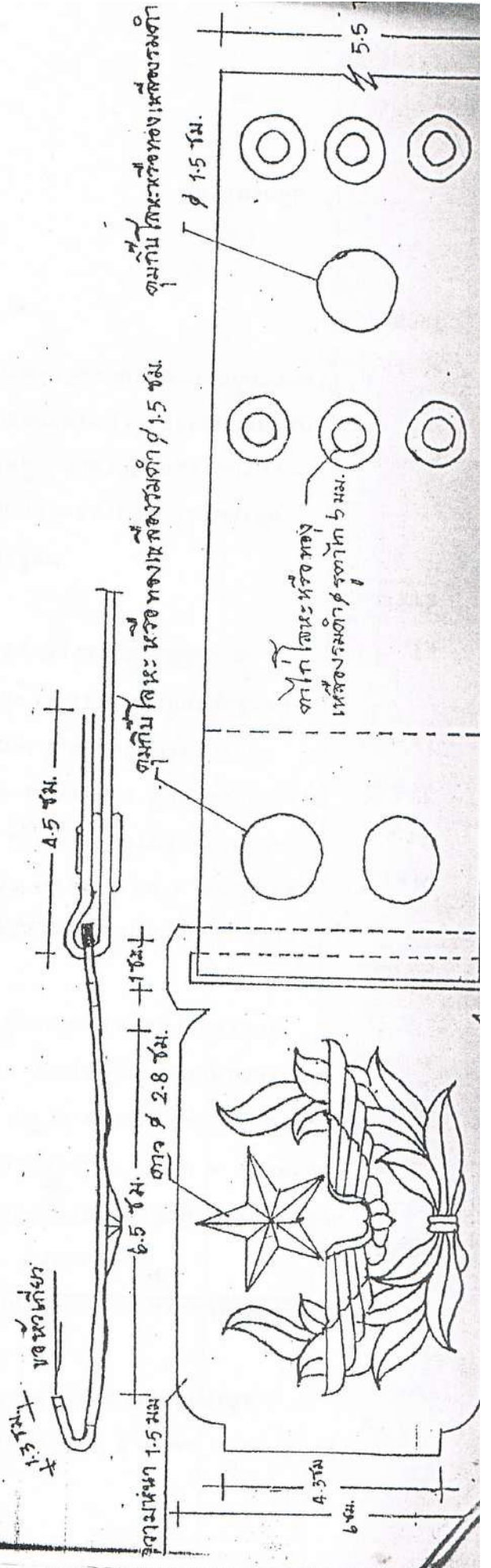


รูปถ่าย

อนุผนวก ก : ประกอบคำสั่ง ทอ. (เฉพาะ) ที่ ๓๓๓/๓๔ ลง ๑๕ พ.ค.๕๔

เครื่องแบบพิเศษสำหรับทหารชายที่ปฏิบัติหน้าที่สารวัตรทหารอากาศขณะปฏิบัติหน้าที่ราชการ สนาม

เข็มขัดสนามสีน้ำเงินดำหรือดีเทอ



ผนวก ข. ประกอบคำสั่ง ทอ. (เฉพาะ) ที่ ๓๓๐/๓๘ ลง ๑๙ พ.ค.๓๘ เรื่อง ให้ใช้
เครื่องแบบพิเศษสำหรับทหารที่ปฏิบัติหน้าที่ทหารสารวัตรทหารอากาศเพิ่มเติม

เครื่องแบบพิเศษสำหรับทหารชายที่ปฏิบัติหน้าที่สารวัตรทหารอากาศขณะปฏิบัติหน้าที่
ขับซัวร์จักรยานยนต์นำขบวนหรือติดตามบุคคลสำคัญ ประกอบด้วย

๑. หมวกกันกระแทกสีขาวย มีกะบังหน้าหมวกทำด้วยหนังหรือวัสดุเทียม
หนังสีดำ มีบังลมทำจากวัสดุโปร่งใสและไม่มีสี สายรัดคางสีดำ กว้าง ๒ เซนติเมตร
ด้านหน้าหมวกมีอักษร สห สีฟ้า สูง ๒ เซนติเมตร กว้าง ๔ เซนติเมตร ระยะห่างกัน
๓ เซนติเมตร มีแถบสีฟ้า แถบกว้าง ๒ เซนติเมตร คาดเหนือขอบหมวกโดยรอบ

๒. เสื้อคอพับสีเทา เช่นเดียวกับเสื้อคอพับสีเทาของทหารชาย
ที่กำหนดไว้ในกฎกระทรวง

๓. กางเกงขายาวสีเทารูปคล้ายขาเรียว (แบบกางเกงที่มี
สีเทา) ที่ขอบเอวมีห่วงทำด้วยผ้าสีเดียวกับกางเกง กว้างไม่เกิน ๑ เซนติเมตร
ข้างหน้า ๒ ห่วง ทางข้าง ๒ ห่วง และข้างหลัง ๓ ห่วง สำหรับสอดเข็มขัด
ที่ด้านหน้าใต้ห่วงสอดเข็มขัดมีกระเป๋าคาดข้างละ ๑ กระเป๋า ด้านหลังมีกระเป๋าคาด
ข้างละ ๑ กระเป๋า ไม่มีปก กึ่งกลางปากกระเป๋าคัดคุมสีเทาขนาดเล็ก

๔. เข็มขัดหนังหรือเข็มขัดด้ายถักสีขาว เช่นเดียวกับเข็มขัดหนัง
หรือเข็มขัดด้ายถักสีขาวของเครื่องแบบพิเศษสำหรับทหารชายที่ปฏิบัติหน้าที่
สารวัตรทหารอากาศที่กำหนดไว้ในกฎกระทรวง

๕. รองเท้าสูงหนังสีดำชนิดไม่ผูกเชือก

๖. สายนกหวีด เช่นเดียวกับสายนกหวีดของเครื่องแบบพิเศษ
สำหรับทหารชายที่ปฏิบัติหน้าที่สารวัตรทหารอากาศที่กำหนดไว้ในกฎกระทรวง

๗. ปดอกแขนสีแดง เช่นเดียวกับปดอกแขนทำด้วยสักหลาดสีแดง
ของเครื่องแบบพิเศษสำหรับทหารชายที่ปฏิบัติหน้าที่สารวัตรทหารอากาศที่กำหนดไว้
ในกฎกระทรวง

๘. ถุงมือผ้าประกอบหนังสีดำ

๙. การประดับ ...

๙. การประดับเครื่องหมายศ ให้ประดับเช่นเดียวกับเครื่องแบบ
ปกติ ทาคอพับอินทรีนูนอ่อนของทหารชายที่กำหนดไว้ในกฎกระทรวง

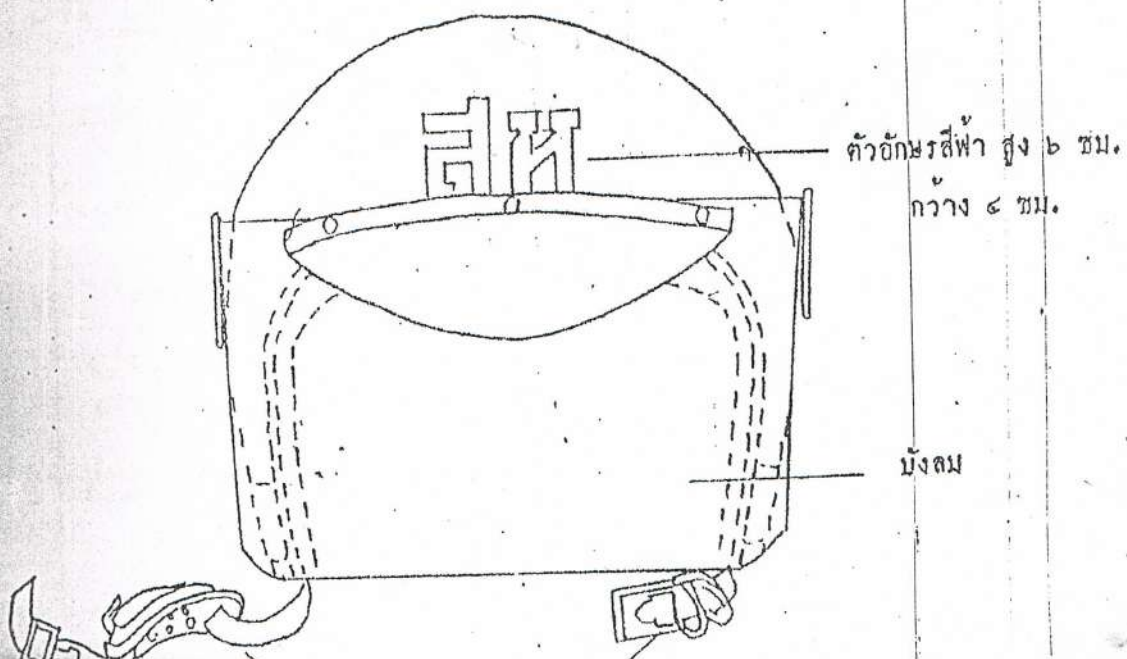
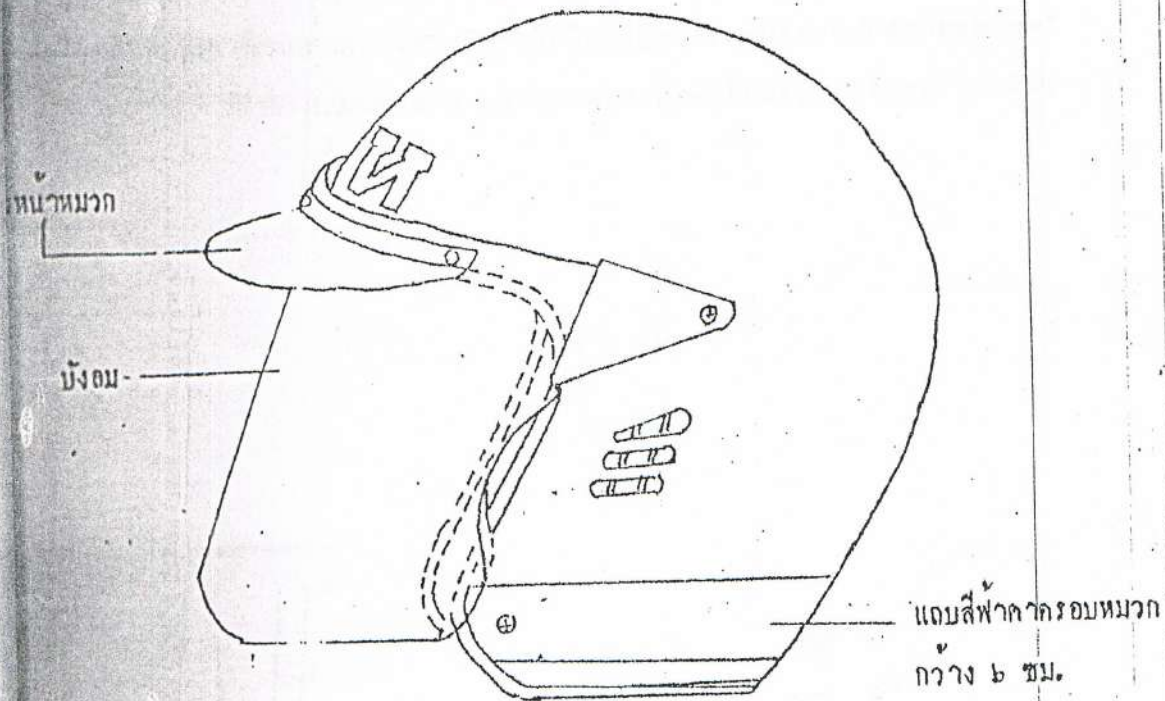
๑๐. รูปตัวอย่างเครื่องแบบพิเศษที่ให้ใช้เพิ่มเติมนอกจากที่กำหนดไว้
ในกฎกระทรวง สำหรับทหารที่ปฏิบัติหน้าที่สารวัตรทหารอากาศขณะปฏิบัติหน้าที่ซึ่งมี
รถจักรยานยนต์นำขบวนหรือติดตามบุคคลสำคัญ ตามอนุผนวก ข.

อนุभवก ข : ประกอบคำสั่ง ทอ. (เฉพาะ) ที่ ๓๓๐/๓๔ ลง ๑๔ พ.ค. ๓๔

อนุभवก ข - ๑/๔

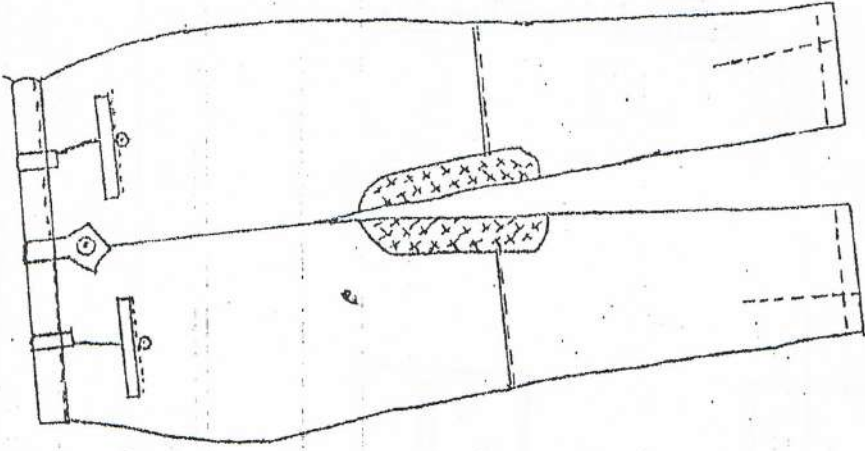
เครื่องแบบพิเศษสำหรับทหารชายที่ปฏิบัติหน้าที่สารวัตรทหารอากาศขณะปฏิบัติหน้าที่ขับขี้อากาศยานยนต์
นำขบวนหรืออีกความมุ่งหมายสำคัญ

หมวกกันกระแทกสีขา

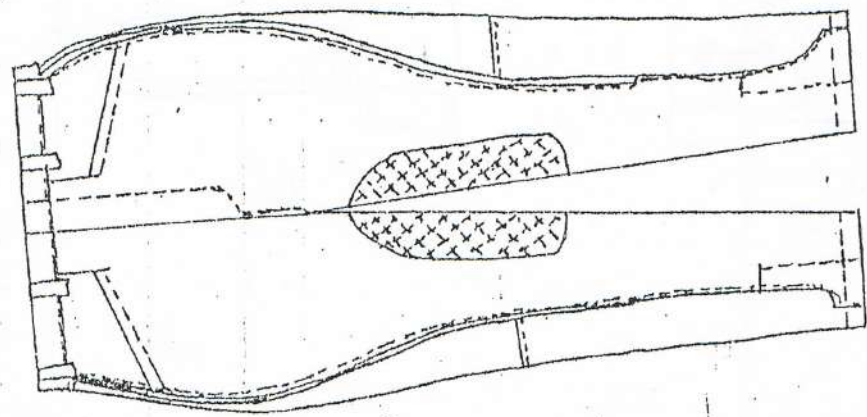


กางเกงขายาวสีเทาหรือดำลายตาข่าย

นำชวบนหรืออีกตามคุณลักษณะสำคัญ



ด้านหน้า



ด้านหลัง

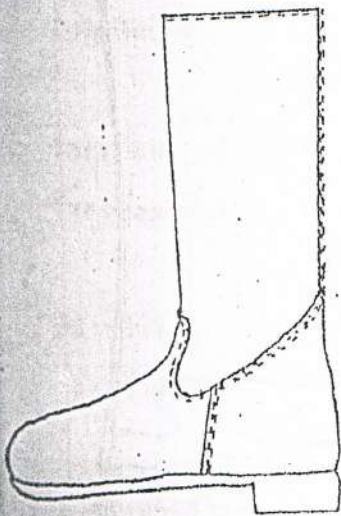
กางเกงขายาว

เครื่องแบบพิเศษสำหรับทหารอากาศ

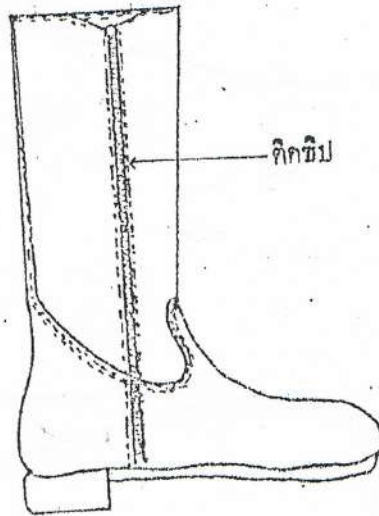
อนุชนวน ก : ประกอบคำสั่ง ทอ. (เฉพาะ) ที่ ๓๓๓/๓๔ ลง ๑๕ ธ.ค. ๒๕

เครื่องแบบพิเศษสำหรับทหารชายที่มีปฏิบัติหน้าที่สารวัตรทหารอากาศขณะปฏิบัติหน้าที่ขับรถจักรยานยนต์
นำขบวนหรือถือคความบุคคลสำคัญ

รองเท้าสูงหนังสีน้ำตาลไม้บูต เรืออก



ด้านนอก

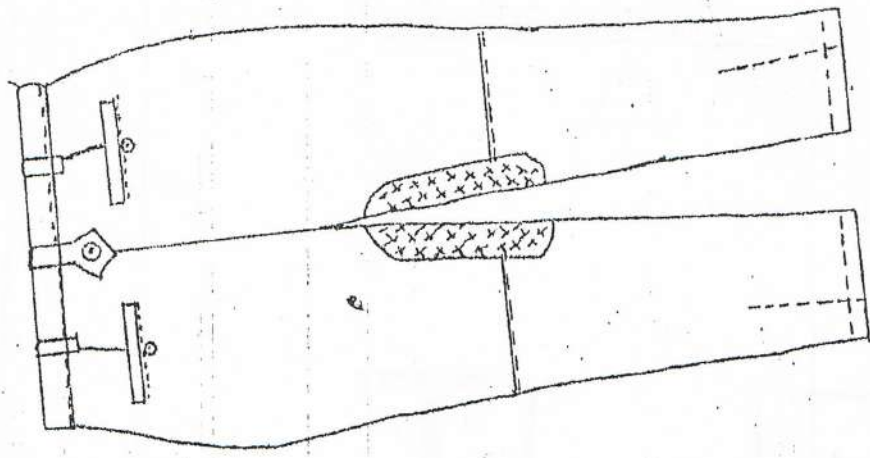


ด้านใน

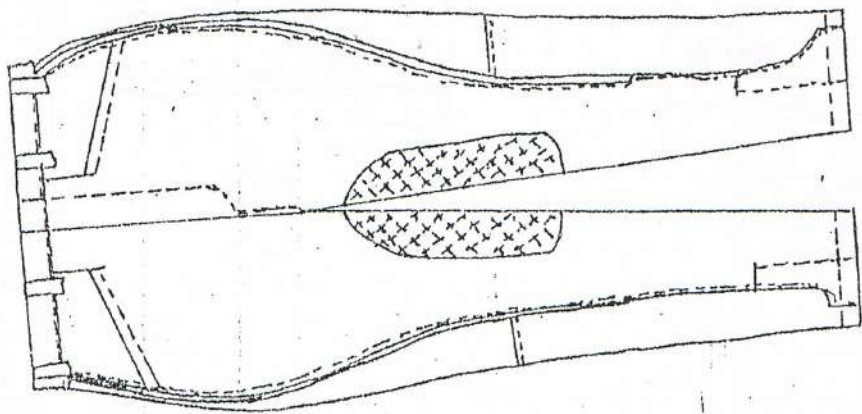
เครื่องแบบทหาร

นำชบวนหรือจัดตามบุคคลสำคัญ

กางเกงชายสำหรับปฏิบัติราชการเวียว



กางเกง



กางเกง

ผนวก ค. ประกอบคำสั่ง ทอ. (เฉพาะ) ที่ ๓๓๐/๓๘ ลง ๑๙ พ.ค.๓๘ เรื่อง ให้อำนาจ
เครื่องแบบพิเศษสำหรับทหารที่ปฏิบัติหน้าที่สารวัตรทหารอากาศเพิ่มเติม

เครื่องแบบพิเศษสำหรับทหารหญิงที่ปฏิบัติหน้าที่สารวัตรทหารอากาศ ประกอบด้วย

๑. หมวกทรงอ่อนสีน้ำเงินดำ เช่นเดียวกับหมวกทรงอ่อนสีน้ำเงินดำ
ของทหารชายที่กำหนดไว้ในกฎกระทรวง
๒. เสื้อคอพับสีเทา เช่นเดียวกับเสื้อคอพับสีเทาของทหารชายที่กำหนดไว้
ในกฎกระทรวง
๓. กระโปรงสีเทา กระโปรงกางเกงสีเทา หรือกางเกงขายาวสีเทา
เช่นเดียวกับกระโปรงสีเทา กระโปรงกางเกงสีเทา หรือกางเกงขายาวสีเทาของ
ทหารหญิงที่กำหนดไว้ในกฎกระทรวง
๔. เข็มขัดด้ายถักหรือวัตถุเทียมด้ายถักสีน้ำเงินดำ เช่นเดียวกับเข็มขัด
ด้ายถักหรือวัตถุเทียมด้ายถักสีน้ำเงินดำของทหารหญิง ส่วนเข็มขัดหนังหรือวัตถุเทียมหนัง
สีขาวเช่นเดียวกับเข็มขัดหนังหรือวัตถุเทียมหนังสีขาวของเครื่องแบบพิเศษสำหรับทหารชาย
ที่ปฏิบัติหน้าที่สารวัตรทหารอากาศ ที่กำหนดไว้ในกฎกระทรวง
เมื่อใช้กระโปรงหรือกระโปรงกางเกง ให้อำนาจเข็มขัดด้ายถักหรือ
วัตถุเทียมด้ายถักสีน้ำเงินดำ และเมื่อใช้กางเกงขายาวสีเทา ให้อำนาจเข็มขัดหนังหรือ
วัตถุเทียมหนังสีขาว
๕. รองเท้าหุ้มส้นหนังสีดำชนิดไม่ผูกเชือก เช่นเดียวกับรองเท้าหุ้มส้นหนัง
สีดำชนิดไม่ผูกเชือกของทหารหญิง ส่วนรองเท้าสูงครึ่งน่องหนังสีดำชนิดผูกเชือกเช่นเดียวกับ
รองเท้าสูงครึ่งน่องหนังสีดำชนิดผูกเชือกของทหารชาย ที่กำหนดไว้ในกฎกระทรวง
เมื่อใช้กระโปรงหรือกระโปรงกางเกง ให้อำนาจรองเท้าหุ้มส้นหนังสีดำ
ชนิดไม่ผูกเชือก และเมื่อใช้กางเกงขายาวสีเทาให้อำนาจรองเท้าสูงครึ่งน่องหนังสีดำ
ชนิดผูกเชือก
๖. สายนกหวีดด้ายถักหรือไหมสีขาว เช่นเดียวกับสายนกหวีดทำด้วยด้ายถัก
หรือไหมสีขาว ของเครื่องแบบพิเศษสำหรับทหารชายที่ปฏิบัติหน้าที่สารวัตรทหารอากาศ
ที่กำหนดไว้ในกฎกระทรวง

๗. ปลอกแขน ...

๗. ปลอกแขนสีแดง ทำด้วยสีกหลาดสีแดง กว้าง ๙ เซนติเมตร
สห ทำด้วยสีกหลาดสีขาว สูง ๕ เซนติเมตร กว้าง ๓.๕ เซนติเมตร ระยะห่าง
๑.๕ เซนติเมตร สวมที่แขนข้างขวาระหว่างไหล่กับข้อศอก ให้ตัวอักษรอยู่ด้านหน้า

๘. ถุงมือสีขาว เช่นเดียวกับถุงมือสีขาวของเครื่องแบบพิเศษสำหรับ
ทหารชายที่ปฏิบัติหน้าที่สารวัตรทหารอากาศที่กำหนดไว้ในกฎกระทรวง

๙. การประดับเครื่องหมายยศ ให้ประดับเช่นเดียวกับเครื่องแบบ
ปกติ เทาคอพับอินทรีนูนอ่อนของทหารชาย โดยใช้เครื่องหมายยศของทหารหญิงที่
ในกฎกระทรวง

๑๐. รูปตัวอย่าง เครื่องแบบพิเศษที่ให้ใช้เพิ่มเติมนอกจากที่กำหนด
กฎกระทรวงสำหรับทหารหญิงที่ปฏิบัติหน้าที่สารวัตรทหารอากาศ ตามอนุแผนก ค.

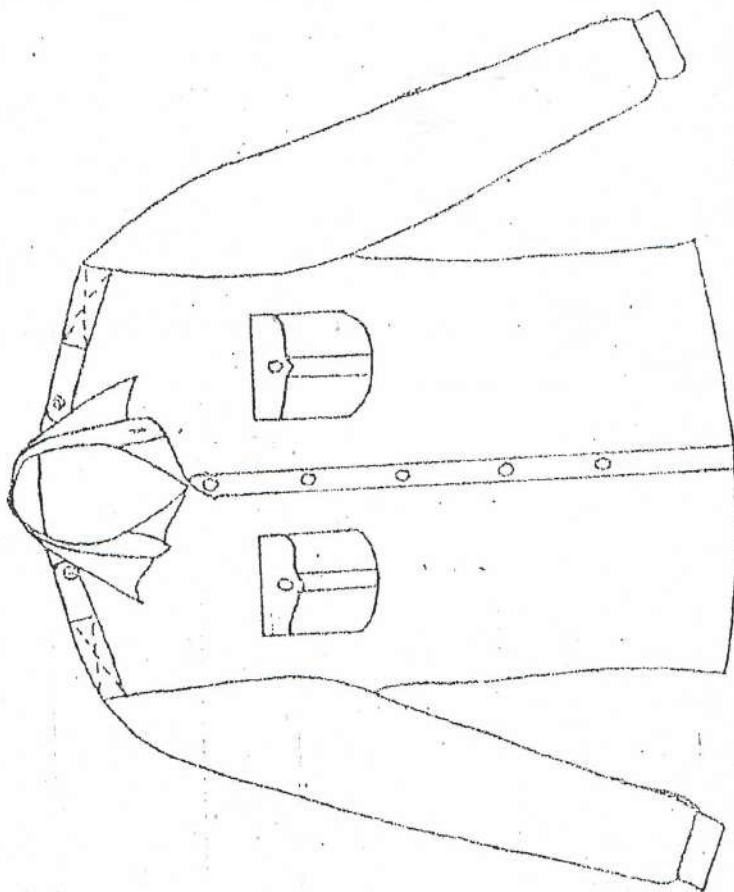
11

11

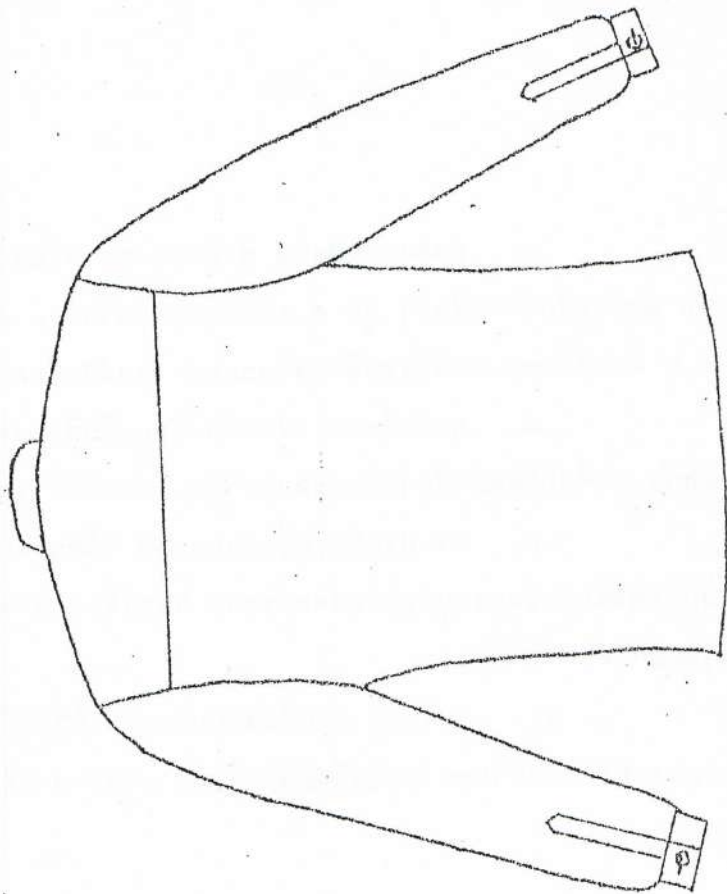
11

อนุภาค ค : ประกอบคำสั่ง พอ. (เฉพาะ) ที่ ๓๓๓/๓๘ ลง ๑๕ ธ.ค.๓๘
เครื่องแบบเสื้อสำหรับทหารหญิงในสังกัดกองทัพอากาศ

เสื้อคอห่านสีขาว



ปกคอห่าน

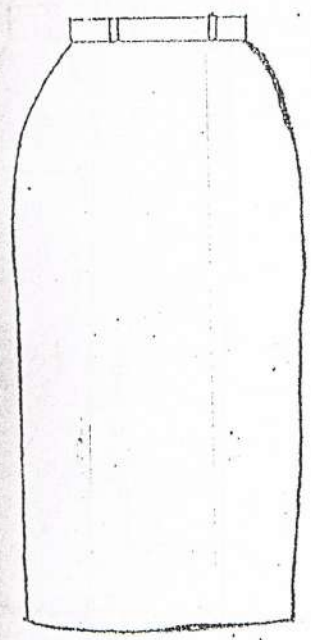


ปกคอห่าน

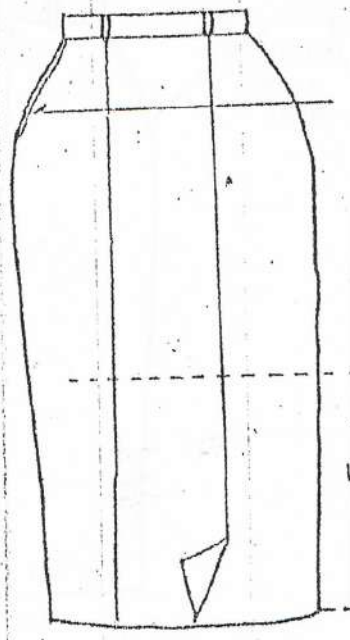
ปกคอห่าน
ปกคอห่าน
ปกคอห่าน
ปกคอห่าน
ปกคอห่าน
ปกคอห่าน
ปกคอห่าน

อนุชนวน ค: ประกอบคำสั่ง ทัศน (เฉพาะ) ที่ ๓๓๒/๓๕ ลง ๑๕ ธ.ค.๕๕
เครื่องแบบพิเศษสำหรับทหารหญิงที่ปฏิบัติหน้าที่สำรวจทหารอากาศ

กระโปรงสี่เหลี่ยม



ด้านหน้า



ด้านหลัง

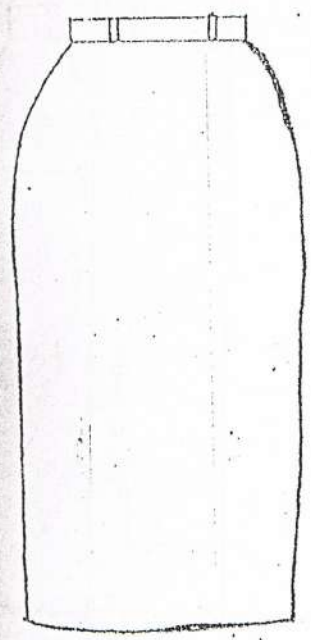
ผ่าเอวแบบตะเข็บ
คึกคิปป

แนวความสูงจิมกระโปรง
ทั้ง ๒ จิม

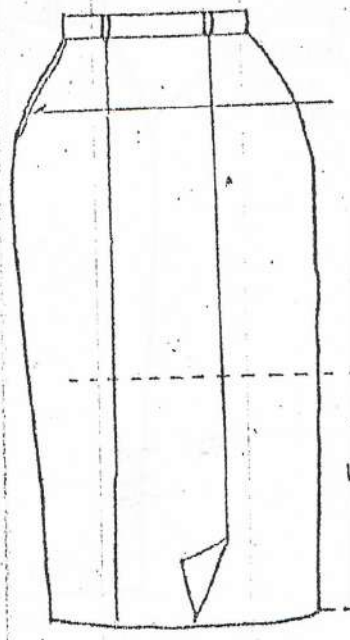
อนุชนวน ก - ๒/๖

อนุชนวน ค: ประกอบคำสั่ง ทัศน (เฉพาะ) ที่ ๓๓๒/๓๕ ลง ๑๕ ธ.ค.๕๕
เครื่องแบบพิเศษสำหรับทหารหญิงที่ปฏิบัติหน้าที่สำรวจทหารอากาศ

กระโปรงสี่เหลี่ยม



ด้านหน้า



ด้านหลัง

ผ่าเอวแบบตะเข็บ
คึกคิปป

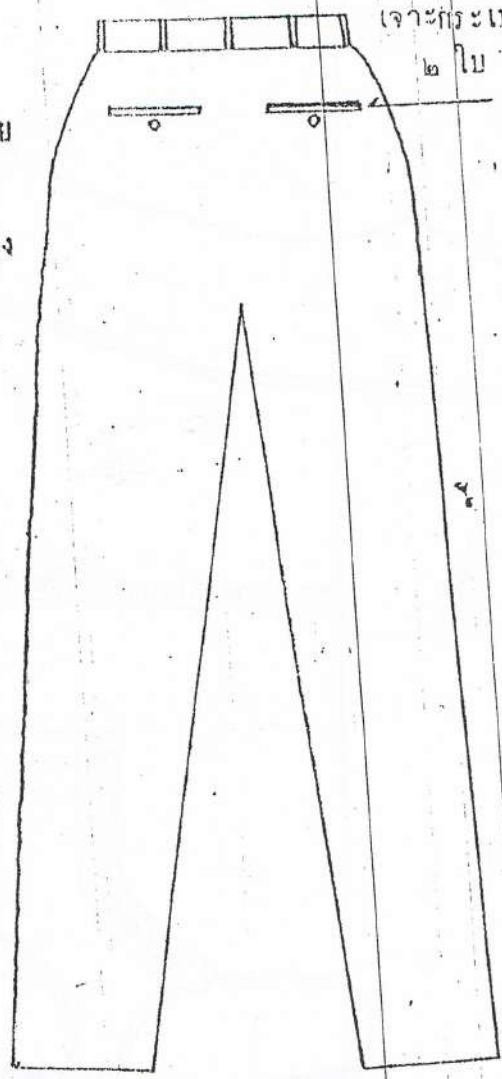
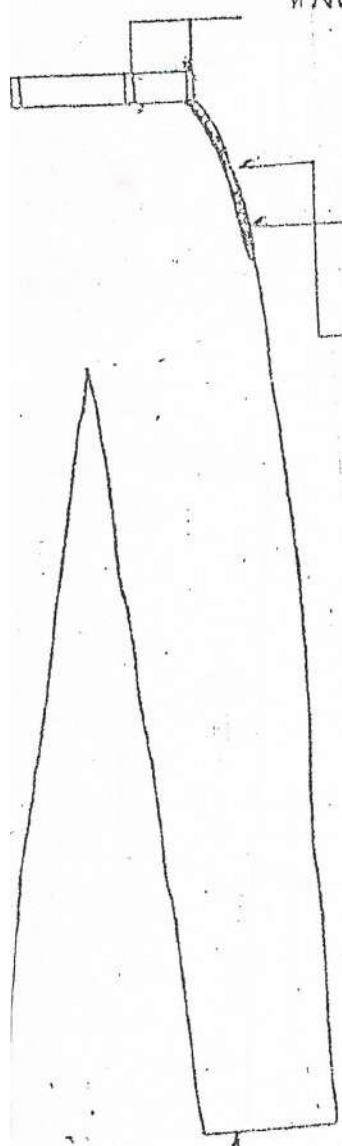
แนวความสูงจิมกระโปรง
ทั้ง ๒ จิม

อนุชนวน ก - ๔/๖

อนุชนวน ก . ประกอบคำสั่ง ทอ. (เฉพาะ) ที่ ๓๓๐/๓๔ ลง ๑๔ พ.ค.๓๔
เครื่องแบบที่ เรือสำหรับทหารหญิงที่ปฏิบัติหน้าที่สารวัตรทหารอากาศ

กางเกงขายาวสีเทา

ห่วงสี่เหลี่ยมกับกางเกง กว้างไม่เกิน ๑ ซม.



ผ้าเอว ติดกับกางเกง

เจาะกระเป๋ากางเกง
ข้างละ ๑ ใบ

เจาะกระเป๋ากางเกง
๒ ใบ

ก้นหน้า

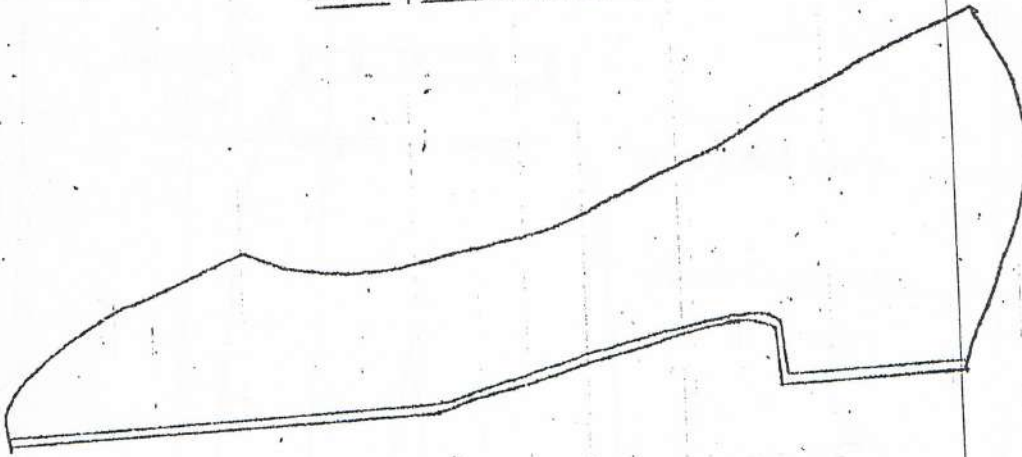
ปลายขา กว้างไม่น้อยกว่า ๒๐ ซม.
แค่น้อยกว่า ๒๔ ซม.

ก้นหลัง

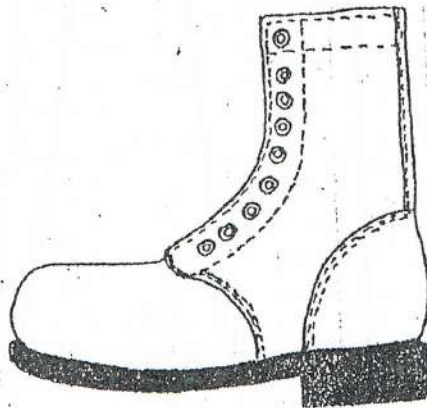
อนุชนนวก ค - ๕/๖

อนุชนนวก ค: ประกอบคำสั่ง ทอ. (เฉพาะ) ที่ ๓๓๐ / ๓๕ ลง ๑๕ พ.ค. ๓๕
เครื่องแบบพิเศษสำหรับทหารหญิงที่ปฏิบัติหน้าที่สารวัตรทหารอากาศ

รองเท้าหุ้มส้นหนังสีน้ำตาลไม่ผูกเชือก



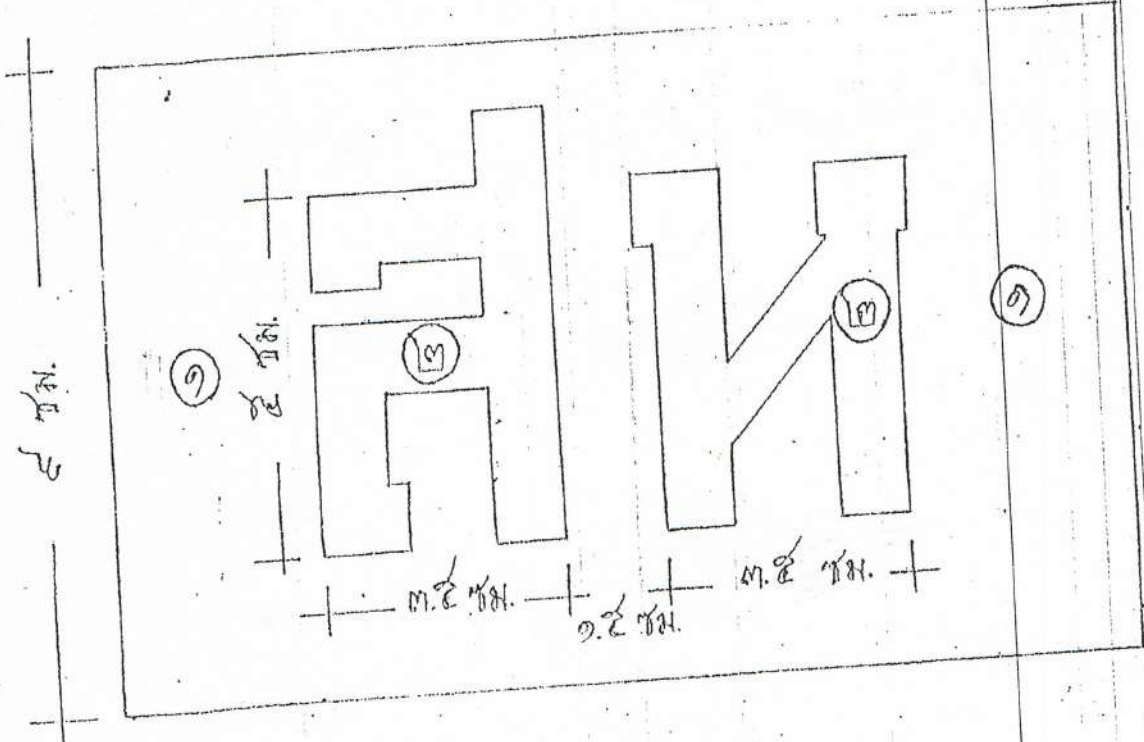
รองเท้าสูงครึ่งน่องหนังสีน้ำตาลผูกเชือก



อนุผนวก ค - ๒/๒

อนุผนวก ค : ประกอบคำสั่ง ทอ. (เฉพาะ) ที่ ๓๓๓-๓๖ ลง ๑๕. ๖. ๖๕
เครื่องแบบพิเศษสำหรับทหารหญิงที่ปฏิบัติหน้าที่สารวัตรทหารอากาศ

ปลอกแขนสีแดง



- ๑) ปลอกแขนทำด้วยผ้าสีเสียดสีแดง กว้าง ๙ ซม.
- ๒) ทำตัวอักษร สีน้ำเงิน ทำด้วยผ้าสีเสียดสีน้ำเงิน สูง ๕ ซม. กว้าง ๓.๕ ซม. ระยะห่างกัน ๑.๕ ซม.